

ЗАКАЗЧИК:

Главный инженер ООО «РПРЗ»
_____ А.П. Колокольцев
« _____ » _____ 2022г.

ПОДРЯДЧИК:

« _____ » _____ 2022г.

Техническое задание №54

На выполнение работ: Ремонт и окраска фасада в осях 1-7 по оси 1А, в осях 1А-В по оси 1, на отм. от 0.000 до отм.+4.800, в здании «АБК» кузнечно-прессового корпуса, литер БО, инв.№345, по адресу: г.Ростов-на-Дону, ул. Менжинского,2

Наименование цеха, здания, вида работ

Заказчик: ООО «РПРЗ»

1. Выполнить работы, согласно приложениям № 1, № 2.
2. Работы производить инструментом и техникой подрядчика.
3. Строительный мусор, образовавшийся при производстве ремонтно-строительных работ, является собственностью Подрядчика и, после вывоза мусора за территорию завода, Подрядчик вправе распоряжаться им по своему усмотрению.
4. Образовавшийся металлолом Подрядчик за свой счет режет, отчищает, грузит и перевозит на место указанное Заказчиком.
5. Для выполнения огневых работ представитель подрядной организации за день до начала работ оформляет наряд-допуск на огневые работы.
6. В конце каждого рабочего дня подрядная организация убирает место проведения работ.
7. Подрядчик организывает мероприятия по защите имущества Заказчика от загрязнения и повреждений.

Приложения:

- | | |
|---------------------------|---------|
| 1. Ведомость дефектов № 1 | 1 лист. |
| 2. План здания КПК | 1 лист. |

Главный механик

Вед. Инженер-строитель



И.В. Секач

А.А. Корчагин

Приложение №1
к техническому заданию №54
ФС РПРЗ 055.03

"Утверждаю"
Главный инженер ООО "РПРЗ"
А.П. Колокольцев
" " " 2022г

Ведомость дефектов №1

На ремонт объекта: Кузнечно-прессовый корпус Литер БО инв. № 345

Ремонт и окраска фасада в осях 1-7 по оси 1А, в осях 1А-В по оси на отм. от 0.000 до отм.+4.800;

Год постройки - 1971 г.

На основании визуального осмотра установлено:

№ п/п	Наименование дефекта	Наименование работ	Ед. изм.	Кол-во	Примечание
1	2	3	4	5	6
1	Отслоение штукатурного слоя, шелушение окрасочного слоя.	Отбивка штукатурки с поверхности стены	м2	110	
2		Очистка поверхности фасада, откосов от грязи, пыли и шелушащейся краски, отслаивающейся шпаклевки.	м2	119	
3		Огрунтовка поверхности стен и откосов бетоноконтактом	м2	120	
4		Штукатурка стен	м2	120	
5		Шпаклевка стен	м2	45	
6		Окраска стен в/э краской за 2 раза с предварительной грунтовкой	м2	229	
7		Очистка поверхности дверных блоков от старых красок	м2	9,35	
8		Окраска поверхности дверных блоков за 2 раза	м2	9,35	
9		Демонтаж оконной решетки 2560x1800	шт.	1	
10		Монтаж отливов	м.п.	28,8	
Материалы					
№	Наименование материалов		Ед.	Кол-	Примечание
1	Грунтовка бетоноконтакт		кг	58	
2	Выравнивающая смесь для стен ТИМ 12		кг	1428	
3	Шпатлевка фасадная выравнивающая ТИМ 42		кг	135	
4	Фасадная грунтовка глубокого проникновения "Оптимист"		кг	27	
5	Краска вододисперсионная фасадная атмосферостойкая, База А (Эмпилс)		кг	26	
6	Краска вододисперсионная фасадная атмосферостойкая, База А (Эмпилс)		кг	66	
7	Эмаль ПФ 115 (Эмпилс) RAL 9003		кг	1,5	
8	Эмаль ПФ 115 (Эмпилс) RAL 3020		кг	2	
9	Отлив в комплекте(отлив 400, заглушки торцевые, крепежные элементы) RAL 9003		м.п.	10,2	
10	Отлив в комплекте(отлив 250, заглушки торцевые, крепежные элементы) RAL 9003		м.п.	18,6	

Примечание:

1. В процессе производства работ возможны изменения по составу и объему работ.
2. Работы выполнять в соответствии со СНиП 12-03-2001, СНиП 12-04-2002. и другими нормативными документами действующими на территории РФ.
3. Подрядчик за свой счет производит сбор, погрузку и вывоз мусора за территорию завода.
4. Работы производить не из материала Заказчика, не техникой Заказчика и не инструментом Заказчика.

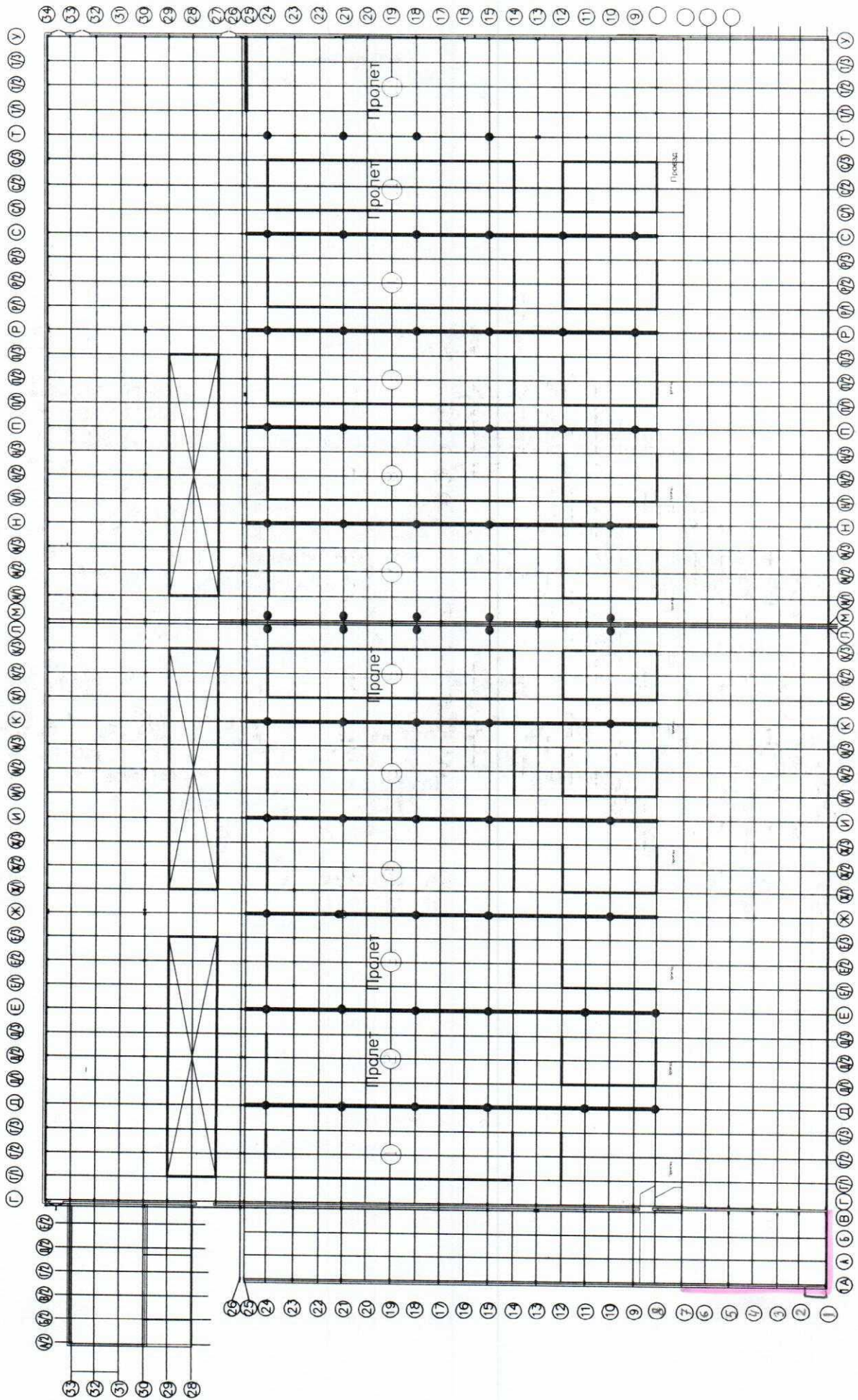
Главный механик

Вед. Инженер- строитель

 И.В. Секач
 А.А. Корчагин

План здания КПК на отм. +0.000

Приложение № 2
к Техническому заданию № 54



Место проведения работ