

ЗАКАЗЧИК:  
 Главный инженер ООО «РПРЗ»  
 \_\_\_\_\_ С.В. Гуляев  
 « \_\_\_\_\_ » \_\_\_\_\_ 2024г.

ПОДРЯДЧИК:  
 \_\_\_\_\_  
 « \_\_\_\_\_ » \_\_\_\_\_ 2024г.

## Техническое задание №63

На выполнение работ: **Разработка проектной документации на устройство фундамента под установку пресса чеканочного Модели K8340 в осях 48-49/Ц-Ч, на отм +0.000, в арендуемом помещении, здания «Производственный корпус», инв.№ 1000652, литер ЕЦ, г.Ростов-на-Дону, ул.Менжинского 2/1/13.**

Наименование цеха, здания, вида работ \_\_\_\_\_ 2024г.  
 Заказчик: ООО «РПРЗ»

Проектные работы:

№ п/п	Наименование данных	Содержание данных для обследования
1.	Общие данные	
1.1	Наименование заказчика	ООО «РПРЗ» г. Ростов-на-Дону, улица Менжинского 2х.
1.2	Вид работ	Проектирование фундамента под установку пресса чеканочного Модели K8340.
1.3	Местоположение объекта	ООО «РПРЗ» г. Ростов-на-Дону, улица Менжинского 2/1/13. Здание «Производственный корпус», инв.№ 1000652, литер ЕЦ, г.Ростов-на-Дону. ул.Менжинского 2/1/13.
1.4	Основные параметры и требования	1. До начала проектирования определить состав и толщину залегания слоев существующего пола. 2. Выполнить проект фундамента под установку пресса чеканочного кривошипно-коленного усилием 1000 тс Модели K8340. 3. Проект должен быть согласован с Заказчиком. 4. За отметку 0,000 принять отметку существующего пола.
2.	Стадийность проектирования	Одностадийное проектирование: Рабочий проект с подсчетом объемов работ и используемых материалов.
3.	Требование к выполнению проектных работ	Выполняемая работа по своему качеству должна соответствовать требованиям Градостроительного кодекса Российской Федерации; ГОСТ Р 21.1101-2013 «Основные требования к проектной и рабочей документации»; СНиП 2.02.05-87 «Фундаменты машин с динамическими нагрузками»; СП 45.13330.2017 «Земляные сооружения, основания и фундаменты»; СП 70.13330.2012 «Несущие и отделочные покрытия»; СП 71.13330.2017 «Изоляционные и отделочные покрытия»; СНиП 2.01.07-85 «Нагрузки и воздействия»; СНиП 12-03-2021 «Безопасность труда в строительстве»; Пожарную безопасность осуществлять согласно постановления правительства Российской Федерации от 25 апреля 2012г. «О противопожарном режиме» с изменениями на 30 декабря 2017 года; СНиП 21-01-97 «Пожарная безопасность зданий и сооружений» и т.д.

4.	Требование к объему выпускаемой документации	Вся документация должна быть в трех экземплярах на бумажном носителе и в одном экземпляре в электронном виде ( формат для чертежей DWG). пояснительная записка Word).
----	---	---

**Приложения:**

- 1. Эскизы - 3 листа;
- 2. Планировка литер ЕЦ (инв. №652) - 1 лист.

Вед. Инженер-строитель



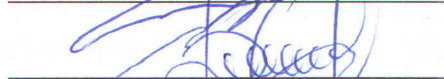
Д.В. Темнорусов

Главный механик



И.В. Секач

Зам. Главного механика



Г.В. Скрипников

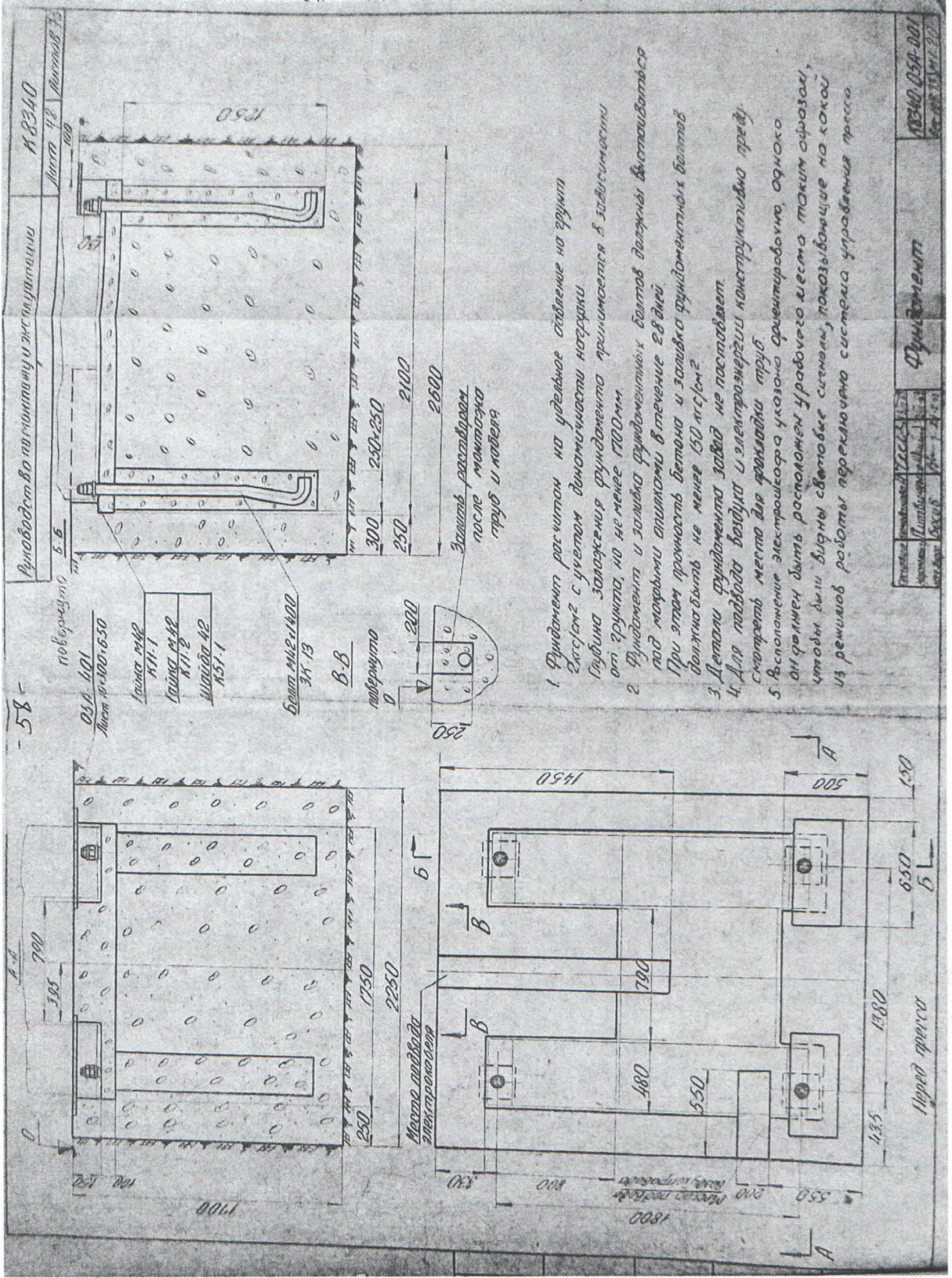
Начальник ТБ РЦ-06



Е.В. Солохин







Ввод электропроводки

поверхность

Ввод электропроводки

Лист №1001-650

050-101

Место ввода электропроводки

Грунт М42 А11-1

Бетон М400 35/13

Место вывода электропроводки

Грунт М42 А11-2

Б-В

Зачисть, расставь пробы после монтажа труб и лагера

Шпайда 42 А51-1

поверхность

Место ввода электропроводки

1. Фундамент рассчитан на удельное сопротивление на грунт 250 кг/см² с учетом динамичности нагрузки. Глубина заделки фундамента принимается в зависимости от грунта, но не менее 1700 мм.

2. Фундамент и земля фундаментных болтов должны выставляться под мурными опилками в течение 28 дней.

3. Детали фундамента залив не подлежат.

При этом прочность бетона и земля фундаментных болтов должна быть не менее 150 кг/см².

4. Для вывода воздуха и электроэнергии конструктивно предусмотрены смотровые места для фрамуги труб.

5. Расположение электропровода указано ориентировочно, однако он должен быть расположен в рабочем месте токмо офоза, чтобы были видны световые сигналы, показывающие на какой из ренных работы переключена система управления пресса.

Зачисть, расставь пробы после монтажа труб и лагера

Зачисть, расставь пробы после монтажа труб и лагера

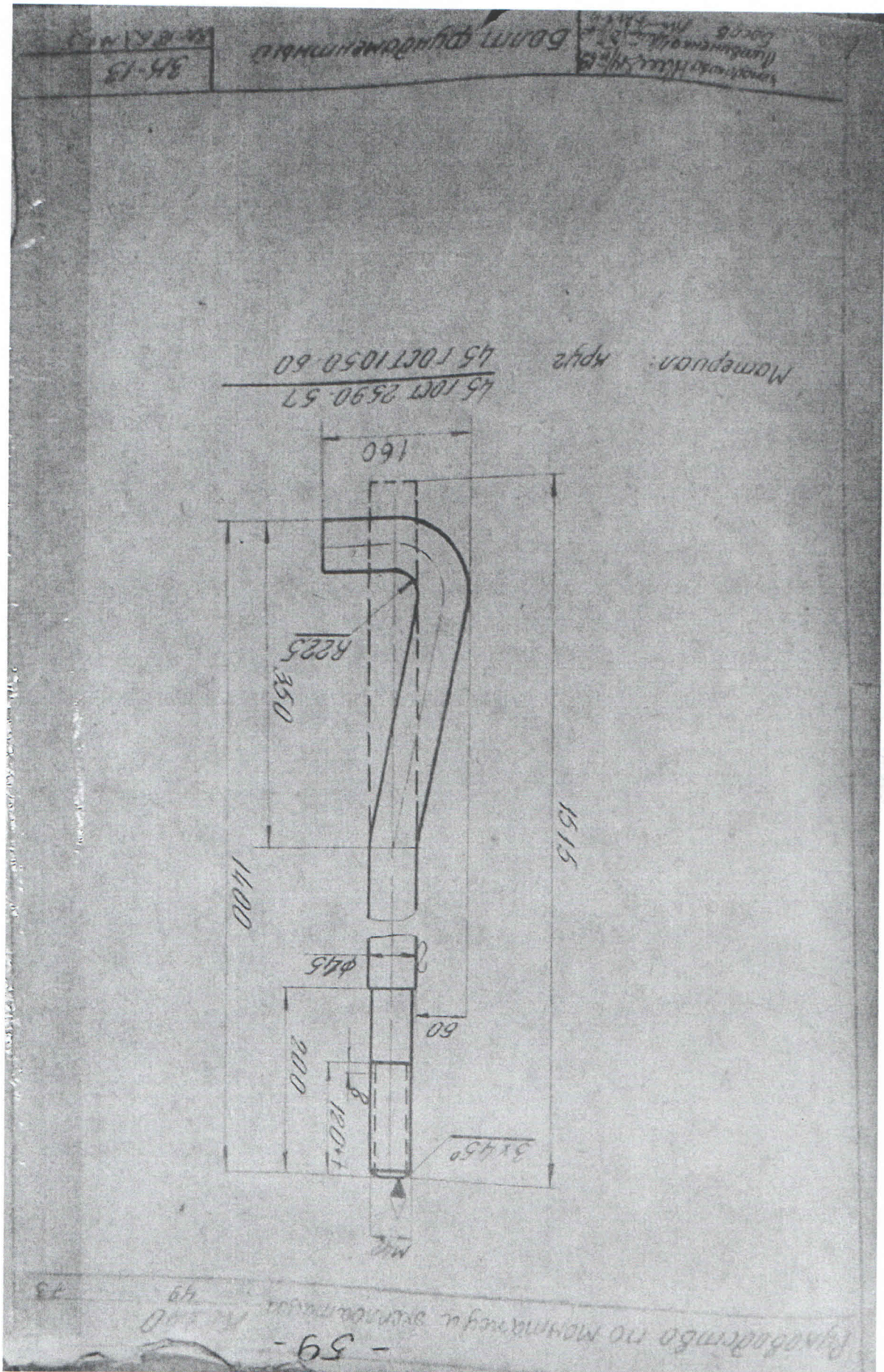
Зачисть, расставь пробы после монтажа труб и лагера

Лист №1001-650

050-101

Фундамент

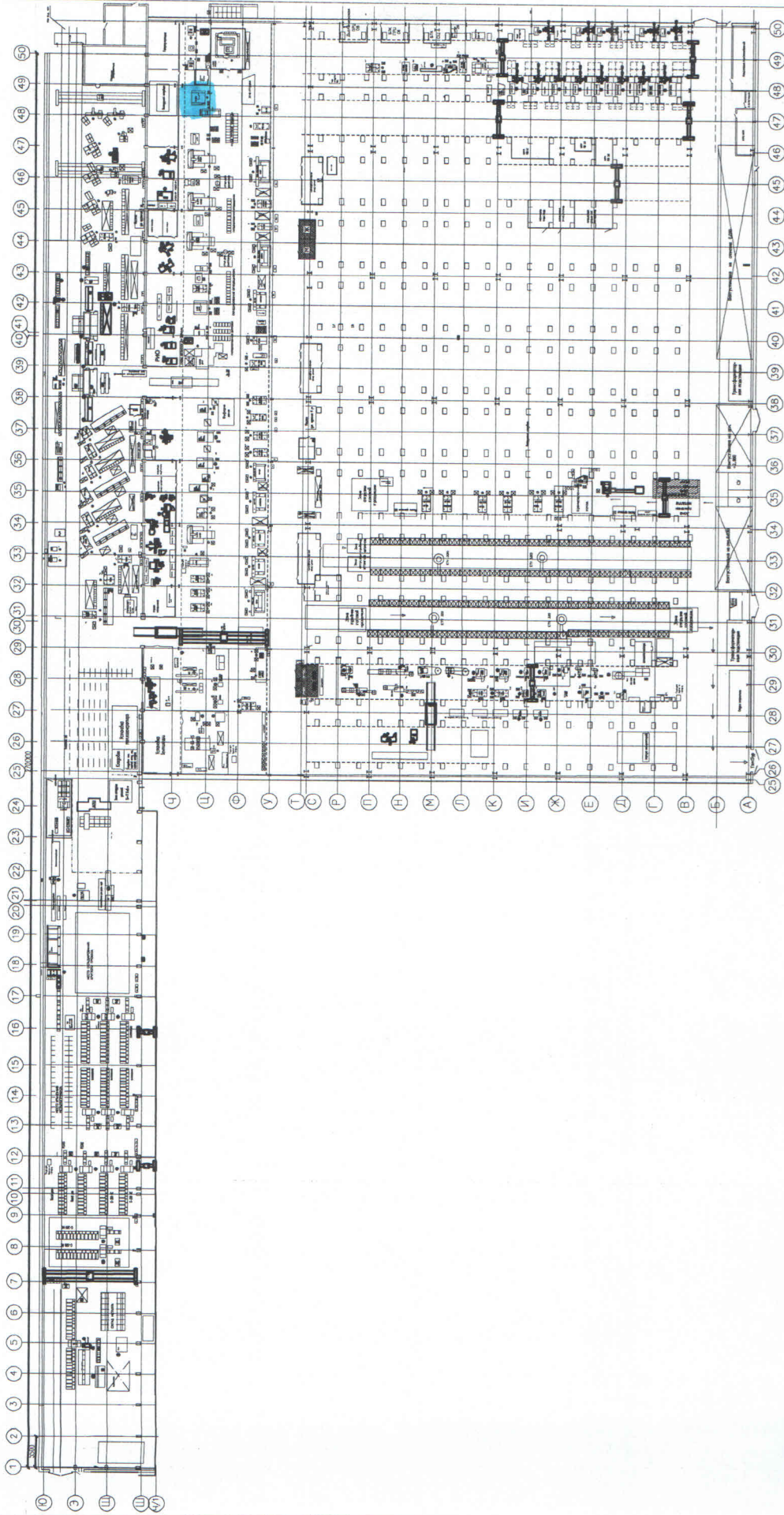
Апрно шило 2  
173/63 АСІС



Рисовано по чертежу и сверстано  
№ 59 -  
49

«Производственный корпус» Литер ЕЦ инв. №1000652

приложение №2  
к Техническому заданию № 63



Место пробеждения работ